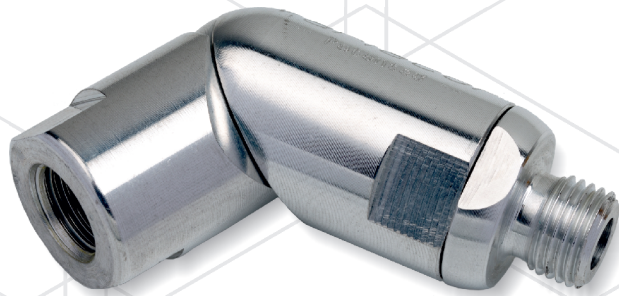
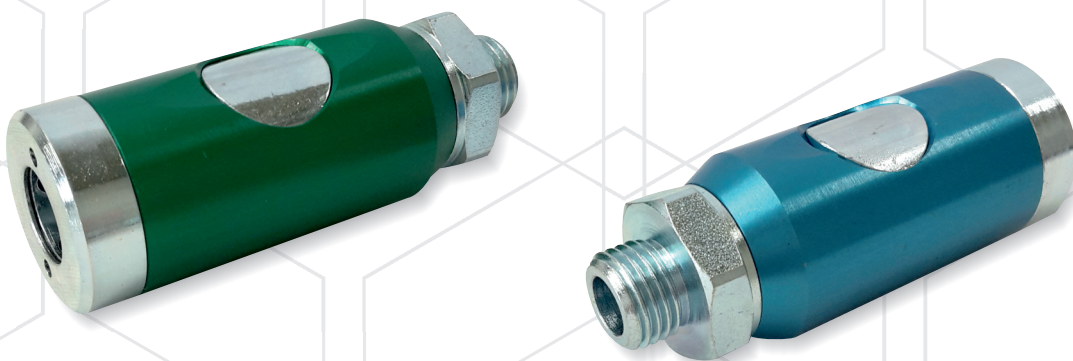


# Drehgelenk Variacor DGV



Material: Aluminium  
Gewinde: AG - IG R ¼", R ⅜"  
Auf Anfrage auch in R ½", R ¾" und R 1" erhältlich

# Sicherheitskupplung DG SK



Material: Messing / Aluminium / Stahl  
Gewinde: AG ¼", ⅜", ½"